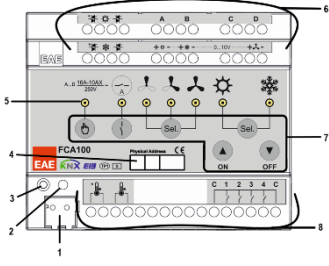


Cihaz Tanımı



1. KNX Bağlantısı
2. Fiziksel Adres Prg. Butonu
3. Fiziksel Adres Prog. LED'i
4. Fiziksel Adres Etiketi
5. İndikatör LEDleri
6. Triyak ve 0-10V Çıkışlar
7. Manuel Kontrol Butonları
8. Sıcaklık Sensörü Bağlantısı ve Kuru Kontak Girişler

Genel Açıklamalar

EAE KNX Fan Coil Aktuatörü FCA100 cihazı, 2 ya da 4 borulu fan-coil sistemleri ile çalışacak şekilde tasarlanmıştır. Cihaz, üzerindeki manuel kontrol butonları ile kontrol edilebilir. ETS 4 ve üzeri versiyonlar ile yükleme yapılabilir. FCA100 cihazı aşağıdaki özelliklere sahiptir;

- Triyak kontrollü Vana Çıkışı
- Röle kontrollü Fan Hızı Kontrol Çıkışları
- 0-10V kontrollü Vana Çıkışı
- 0-10V kontrollü Fan Hızı Kontrol Çıkışı
- Harici Röle Çıkışı
- Harici Sıcaklık Sensörü girişi
- Çok fonksiyonlu Giriş

Teknik Bilgiler

Koruma Tipi	IP 20	EN 60 529
Güvenlik Sınıfı	II	EN 61 140
Güç Kaynağı	Gerilim	21V... 30V DC, SELV
	Akım Tüketimi	≤ 10 mA
Harici Besleme	-	-
Bağlantılar	Vidalı Terminaller	0,5...3,31 mm ² tek ve çok damarlı kablo 0,5...3,31 mm ² yüksüklü çok damarlı
	Maks. Vida Sıkma Torku	0.5 Nm
Çıkışlar	KNX	Hat Bağlantı Terminali
	Adedi	11 Çıkış
Trijak	Yüzdellik Kontrol	Evet
	Anma Gerilimi	250 V AC; 50/60 Hz
	Anma Akımı	0.5 A
	Kısa Devre Koruması	Evet
Röle	Anahtarlama Gerilimi	250 V AC; 50/60 Hz
	Anahtarlama Akımı 250 V AC	16A / AC 1
	Anaht. Akımı 250 V AC, kapasitif yük	16A (200µF)
	Maksimum Anahtarl. Gücü	4000 VA
0-10 V	Mekanik Ömür	> 1 x 10 ⁶
	Akım Sınırı	1.4 mA
	Sinyal Gerilim Aralığı	0...10V DC
Girişler	Kaynak/Çekme	Kaynak
	Adedi	6 Giriş
Genel Giriş	Tarama Gerilimi (Giriş)	5 V (Darbeli)
	Akım (Giriş)	1 mA
	Kablo Uzunluğu	< 300 m
Sıcaklık Sensör Girişi	Sensör Tipi	NTC
Kurulum	35mm mounting rail	EN 60 715
Operasyon Elemanları	LED (Kırmızı) Prg. Butonu-->	Fiziksel Adres için
	Manual Butonu -->	Manuel Mod'a geçmek için
	Sel. Butonları -->	Fan Hızı ve Kontrol Modu Değişimi için
	ON / OFF Butonları -->	Vana AÇ/KAPA yapmak için
	Switch Butonu -->	Harici Çıkış kontrol için
Sıcaklık Aralıkları	Ortam	-5° C + 45° C
	Saklama	-25° C + 55° C
Nem	Maksimum	85 % yoğunlaşmaz
Ölçüler	Ölçüler	66 x W x 90mm
	Width W mm	108 mm
	Width W ünite cinsinden	6 modül
Ağırlık	0,395 kg	
Kutu – Materyal	Plastik, Polikarbon – Gri Renk	
CE	Cihaz EMC ve düşük gerilim yönetmeliğine uygundur.	

Operasyon ve Görünüm

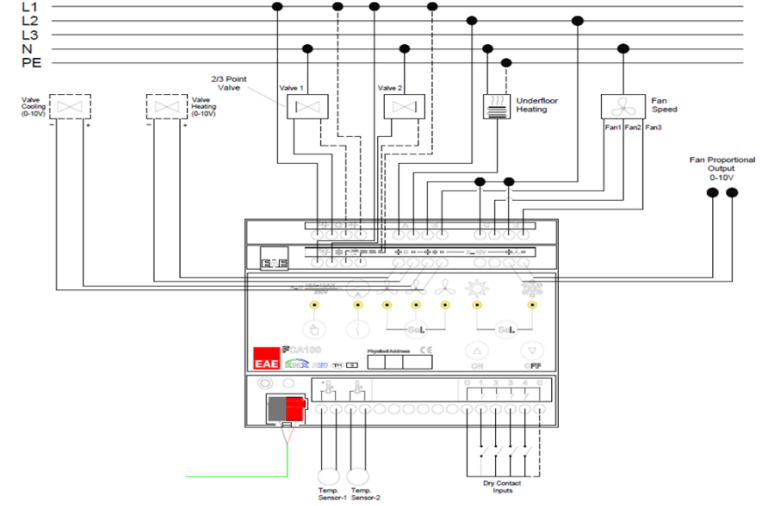
-Adres Programlama LED'i

Programlama butonuna basılınca hemen yanında bulunan Kırmızı LED yanar.

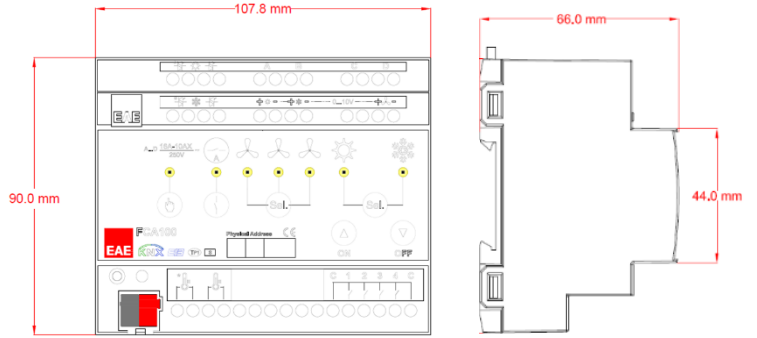
-İndikatör LED'leri

Sarı LED'ler ışıklar cihazın fan hızını, harici çıkış durumunu, kontrol modunu ve manuel kontrol durumunu gösterir.

Bağlantı Örneği



Ölçülü Çizimler



Devreye Alma

Cihazın ".knxprod" dosyası ETS kataloğuna eklenmelidir. Katalog dosyasını web sitesinden edininiz. www.eaetechnology.com

Fiziksel adres ve program yükleme işlemi ETS4 veya daha güncel bir ETS sürümüyle yapılabilir.

i Cihazın parametreleri hakkında detaylı bilgi cihazın kullanım kılavuzunda mevcuttur.

! Cihazın kurulum ve devreye alma işlemleri sadece deneyimli kişiler tarafından yapılmalıdır. Kurulum esnasında ilgili standartlar, yönergeler, kurallar ve talimatlar göz önünde bulundurulmalıdır.

-Cihazı hatta bağlarken izole edilmiş olmasına dikkat ediniz.

-Cihazı nem, ıslaklık ve toz gibi kötü ortam koşullarına karşı koruyunuz. Taşıma, saklama ve çalışma koşullarının "Teknik Bilgiler" bölümünde belirtilen sıcaklık değerlerine uygun olmasına dikkat ediniz.

-Cihazı "Teknik Bilgiler" kısmında verilen çalışma şartları dışında çalıştırmayınız.

-Cihaz, sadece "Dağıtım Panosu" gibi kapalı ortamlarda çalıştırılmalıdır.

Temizleme

Cihaz herhangi bir şekilde kirlenirse veya toza maruz kalırsa sadece kuru bez ile temizleyiniz. Islak bez ve kimyasal çözücülerin kullanımı uygun değildir.